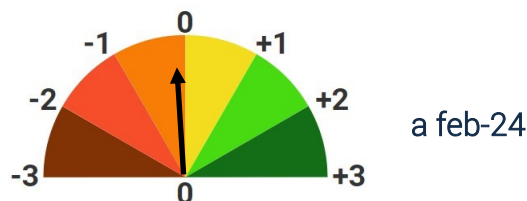




# Moderata flessione di RTT anche a febbraio 2024



Scala:  $\pm 0-1$ =moderato;  $\pm 1-2$ =significativo;  $\pm 2-3$ =forte.

RTT, costruito in base ai dati sul fatturato, destagionalizzato e deflazionato, del campione di imprese clienti di TeamSystem<sup>1</sup>, registra un marginale calo di -0,2% a febbraio. Il calo è dovuto alle costruzioni e in parte all'industria, a fronte di un aumento per i servizi.

## Il dato aggregato di RTT per l'economia italiana

- ◆ A febbraio, RTT indica una moderata flessione del fatturato a prezzi costanti delle imprese, pari a -0,2% (che segue il -0,5% a gennaio; Grafico 1).
- ◆ RTT conferma, quindi, che il 1° trimestre del 2024 è in moderato calo per il totale economia.

## RTT per i macro-settori produttivi

- ◆ Nei servizi si registra un ulteriore aumento mensile (+1,0%, dopo +0,7% a gennaio; Grafico 2), che sostiene la dinamica complessiva di RTT.
- ◆ A febbraio si è avuta una lieve flessione di RTT nell'industria, -0,3%, dopo l'ottimo dato di gennaio.
- ◆ Questa flessione, con il calo delle scorte ISTAT, suggerisce una debole riduzione della produzione.
- ◆ Nelle costruzioni, l'RTT a febbraio 2024 mostra ancora un calo (-3,5%), dopo quello molto marcato del mese scorso, legati alla scadenza degli incentivi.

## RTT per le macro-aree e le dimensioni d'impresa

- ◆ L'indicatore registra moderati cali sia per il Nord-Ovest (-0,4% a febbraio), sia per il Nord-Est (-0,1%; Grafico 3).
- ◆ La flessione è più forte al Centro (-2,0%), mentre al Sud l'RTT indica un moderato aumento (+0,5%).
- ◆ A febbraio, RTT indica un forte aumento per le piccole imprese (+7,2%).
- ◆ Il contrario avviene sia per le medie imprese (-0,8%) che soprattutto per le grandi (-4,9%).

Grafico 1 - RTT totale economia  
(Var. % congiunturali, dati mensili, destag., in volume)

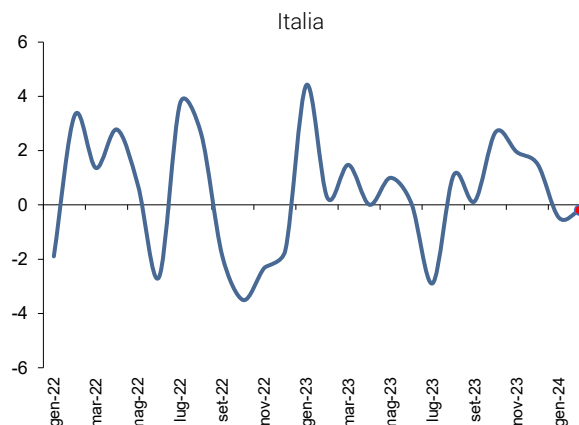


Grafico 2 - RTT per macro-settori  
(Var. % congiunturali, dati mensili destag., in volume)

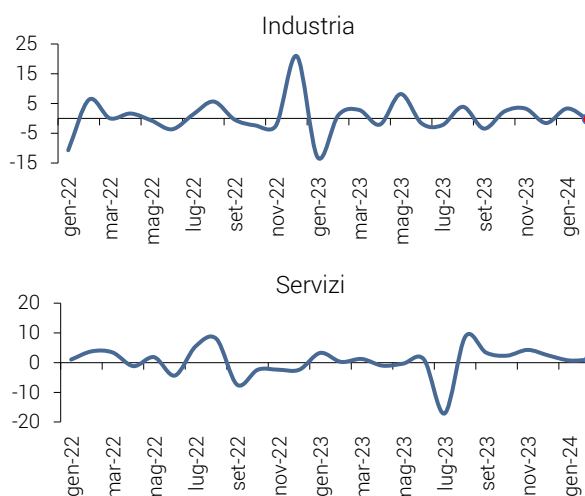
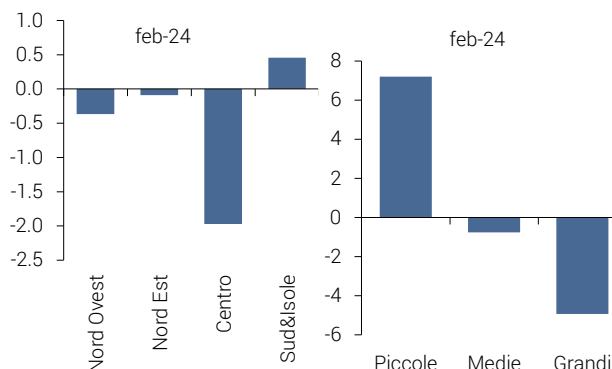


Grafico 3 - RTT per macro-aree e classe dimensionale  
(Var. % congiunturali, dati mensili destag., in volume)



<sup>1</sup> Questo comunicato presenta i risultati delle elaborazioni sui dati delle fatture elettroniche condotte da Centro Studi Confindustria e TeamSystem su un campione di circa 180mila imprese, operanti in tutti i settori e territori dell'economia italiana. Si veda la [Nota Metodologica](#).